



# Betriebseinrichtung HIGHLIGHTS 2/2024

Aktion gültig bis 28.02.2025

**Union** Betriebs-  
einrichtung  
Leistung • Technik • Service

**wewo**  
we make it work!



Bei allen Artikeln in diesem  
Prospekt gilt Lieferung frei Haus

**KÄRCHER**

makes a difference

EXKLUSIV



NEU

## Nass-/Trockensauger NT 30/1 Ap L Construction

Dieser Nass-/Trockensauger verfügt über eine halbautomatische Filterabreinigung.

- **Zertifiziert:** nach Staubklasse L
- **Gehäusekopf:** flach, mit Verzurmmöglichkeiten für Zubehör
- Flexible Schlauch- und Netzkabelaufbewahrung
- Entnehmbares Filtergehäuse
- Mit Stopp-Lenkrolle

**Lieferumfang:** Sauger, 4 m Saugschlauch mit Krümmer, 2 Stahl-Verlängerungsröhre 550 mm, Nass- und Trockenbodendüse, Fugendüse, Papier-Flachfilter, 5 Vlies-Filtertüten

- **Leistung:** 1380 W
- **Spannung:** 230 V
- **Luftmenge:** 4440 l/min
- **max. Unterdruck:** 273 mbar
- **Behältervolumen:** 30 l
- **Schalldruckpegel:** 70 dB(A)
- **Kabellänge:** 7,5 m
- **Maße L x B x H:** 370 x 525 x 560 mm
- **Gewicht:** 12,1 kg

**377,50 €**



Filtergehäuse entnehmbar



Schlauch- und  
Netzkabelaufbewahrung



Halbautomatische Filter-  
abreinigung für eine konstant  
hohe Saugleistung

Bestell-Nr. 99 0007 1776  
(000)

7 Jahre Garantie

Made in Germany

NEU

Lieferung ohne Dekoration!



Hochwertige Pulverbeschichtung



Korpus RAL 7035 lichtgrau, Türen RAL 5010 enzianblau



**293,00 €**

## Flügeltürenschränk

Diese Flügeltürenschränke verfügen über eine stabile Stahlblechkonstruktion.

- 4 Fachböden: verzinkt, im Raster von 35:35 verstellbar.
- Fachboden-Traglast: 50 kg
- Tür: mit Zylinderschloss und Dreiriegelverschluss mit 3-Punkt-Verriegelung inklusive 2 Schlüsseln
- Korpus und Türen: pulverbeschichtet

Hinweis: Dieser Schrank ist nicht gleichschließend zu bestellen.



Bestell-Nr.	Farbe Korpus/Türen	Ausführung mit	Außenmaße BxTxH	Innenmaße BxTxH	Preis
99 0007 1718	RAL 7035 lichtgrau/RAL 5010 enzianblau	4 verzinkten Fachböden	950x420x1950 mm	945x380x1800 mm	293,00 €
99 0007 1719	RAL 7035 lichtgrau/RAL 7016 anthrazitgrau	4 verzinkten Fachböden	950x420x1950 mm	945x380x1800 mm	293,00 €

(000)





2 Abteile, mit Füßen



3 Abteile, mit Sockel

Verschluss: mit Drehriegel, Türen einzeln verschließbar



## Garderobenschrank

Dieser Garderobenschrank ist in zwei Varianten erhältlich: mit Sockel und mit Füßen.

- **Ausstattung:** je Abteil ein fester Hutboden, eine Kleiderstange und drei Schiebehaken
- **Türen:** einschlagend, mit Lüftungsschlitzen, Etikettenrahmen, Verstärkungstasche und Handtuchhaken
- **Vorgerichtet:** zum gemeinsamen Verschrauben (Löcher in Rückwand und Seiten, Verschraubungsmaterial gehört nicht zum Lieferumfang)

### Varianten:

**Sockel:** Höhe 150 mm

**Füße:** Höhe 150 mm

ab **338,00 €**

Bestell-Nr.	Farbe	Ausführung	Maße BxTxH	Anzahl Abteile	Preis
99 0007 1720	RAL 7035 lichtgrau/ RAL 7035 lichtgrau	Sockel	600x500x 1850 mm	2	343,50 €
99 0007 1721	RAL 7035 lichtgrau/ RAL 5010 enzianblau	Sockel	600x500x 1850 mm	2	343,50 €
99 0007 1722	RAL 7035 lichtgrau/ RAL 7035 lichtgrau	Sockel	900x500x 1850 mm	3	442,00 €
99 0007 1723	RAL 7035 lichtgrau/ RAL 5010 enzianblau	Sockel	900x500x 1850 mm	3	442,00 €

Bestell-Nr.	Farbe	Ausführung	Maße BxTxH	Anzahl Abteile	Preis
99 0007 1724	RAL 7035/RAL 7035	Füße	600x500x 1850 mm	2	338,00 €
99 0007 1725	RAL 7035/RAL 5010	Füße	600x500x 1850 mm	2	338,00 €
99 0007 1726	RAL 7035/RAL 7035	Füße	900x500x 1850 mm	3	431,00 €
99 0007 1727	RAL 7035/RAL 5010	Füße	900x500x 1850 mm	3	431,00 €

(000)

## Stapelbehälter

Die rechteckigen Metallbehälter mit geschlossenen, glatten Wänden sind für die Lagerung von Industriematerial einsetzbar.

- Stapelbar
- Mit zwei Klappgriffen



5/12

ab **37,30 €**



Bestell-Nr.	Typ	Oberfläche	Maße LxTxH	Fassungsvermögen	Preis
99 0006 9427	GR. 272-3	RAL 6011 resedagrün	300x200x200 mm	12,0 l	42,20 €
99 0006 9426	GR. 272-3	RAL 7000 fehgrau	300x200x200 mm	12,0 l	40,00 €
99 0006 9428	GR. 272-3	verzinkt	300x200x200 mm	12,0 l	47,00 €
99 0007 0926	GR. 272-3A2	RAL 6011 resedagrün	300x200x145 mm	8,7 l	38,90 €
99 0006 9423	GR. 272-3A2	RAL 7000 fehgrau	300x200x145 mm	8,7 l	37,30 €
99 0006 9425	GR. 272-3A2	verzinkt	300x200x145 mm	8,7 l	43,30 €
99 0006 9436	GR. 272-4	RAL 6011 resedagrün	450x300x200 mm	27,0 l	52,50 €
99 0006 9435	GR. 272-4	RAL 7000 fehgrau	450x300x200 mm	27,0 l	47,00 €
99 0006 9437	GR. 272-4	verzinkt	450x300x200 mm	27,0 l	61,10 €
99 0006 9439	GR. 272-4A5	RAL 6011 resedagrün	450x300x300 mm	40,5 l	79,00 €
99 0006 9438	GR. 272-4A5	RAL 7000 fehgrau	450x300x300 mm	40,5 l	75,20 €
99 0006 9440	GR. 272-4A5	verzinkt	450x300x300 mm	40,5 l	92,50 €
99 0006 9442	GR. 272-5	RAL 6011 resedagrün	630x450x300 mm	85,0 l	121,50 €
99 0006 9441	GR. 272-5	RAL 7000 fehgrau	630x450x300 mm	85,0 l	114,00 €
99 0006 9443	GR. 272-5	verzinkt	630x450x300 mm	85,0 l	206,50 €

(000)

## Sichtlagerkästen

Diese Sichtlagerkästen sind stapelbar.

- Metall-Rechteckbehälter
- Für die Lagerung und Organisation von Industriematerial



5/12



ab **9,35 €**



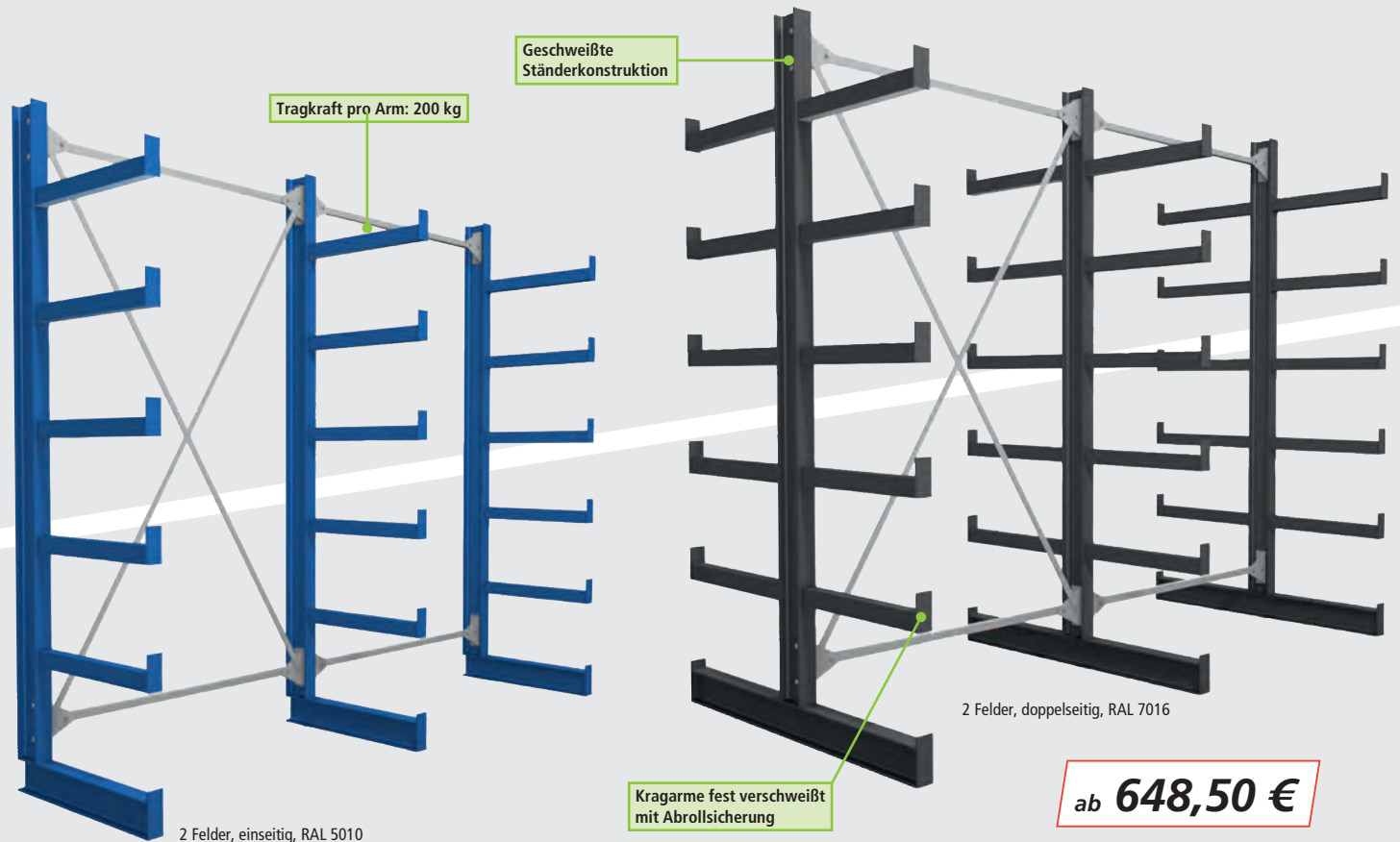
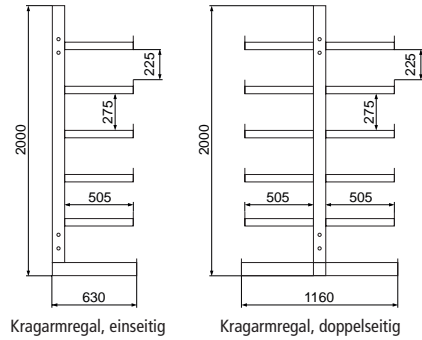
Bestell-Nr.	Typ	Oberfläche	Maße LxTxH	Fassungsvermögen	Ausführung	Preis
99 0006 9445	GR. 1	RAL 6011 resedagrün	95x160x75 mm	1,0 l	Standard	13,15 €
99 0006 9447	GR. 2	RAL 6011 resedagrün	140x230x130 mm	3,8 l	Standard	20,20 €
99 0006 9450	GR. 3A2	RAL 6011 resedagrün	200x350x145 mm	9,4 l	Standard	31,90 €
99 0006 9453	GR. 3	RAL 6011 resedagrün	200x350x200 mm	12,5 l	mit 1 Tragestab	34,10 €
99 0006 9444	GR. 1	RAL 7000 fehgrau	95x160x75 mm	1,0 l	Standard	9,35 €
99 0006 9446	GR. 2	RAL 7000 fehgrau	140x230x130 mm	3,8 l	Standard	17,45 €
99 0006 9449	GR. 3A2	RAL 7000 fehgrau	200x350x145 mm	9,4 l	Standard	29,80 €
99 0006 9452	GR. 3	RAL 7000 fehgrau	200x350x200 mm	12,5 l	mit 1 Tragestab	31,90 €
99 0006 9448	GR. 2	verzinkt	140x230x130 mm	3,8 l	Standard	23,80 €
99 0006 9451	GR. 3A2	verzinkt	200x350x145 mm	9,4 l	Standard	38,90 €
99 0006 9454	GR. 3	verzinkt	200x350x200 mm	12,5 l	mit 1 Tragestab	39,50 €

(000)

## Kragarmregal, einseitig/zweiseitig

Dieses Kragarmregal eignet sich für die Lagerung von Profilen, Rohren und Stäben.

- Lastschwerpunkt sollte bei Volllast nicht außerhalb der Kragarmmitte liegen
- Gleich lange Kragarmlänge für leichte Belastungen
- **Regalhöhe:** 2000 mm
- **Nutztiefe:** 500 mm
- 6 Lagerebenen inklusive Fuß
- **Ständerlast pro Seite:** 1000 kg
- **Ständerprofil:** IPE 100
- Einfache und schnelle Montage



Bestell-Nr.	Ausführung	Ständer Anzahl	Farbe	Breite	Preis
99 0007 0602	1 Feld, einseitig	2	RAL 5010	1300 mm	648,50 €
99 0007 0603	2 Felder, einseitig	3	RAL 5010	2600 mm	895,50 €
99 0007 0604	3 Felder, einseitig	4	RAL 5010	3900 mm	1091,00 €
99 0007 0605	4 Felder, einseitig	5	RAL 5010	5200 mm	1313,00 €
99 0007 0606	5 Felder, einseitig	6	RAL 5010	6500 mm	1580,00 €
99 0007 0607	1 Feld, doppelseitig	2	RAL 5010	1300 mm	843,00 €
99 0007 0608	2 Felder, doppelseitig	3	RAL 5010	2600 mm	1189,00 €
99 0007 0609	3 Felder, doppelseitig	4	RAL 5010	3900 mm	1494,00 €
99 0007 0610	4 Felder, doppelseitig	5	RAL 5010	5200 mm	1803,00 €
99 0007 0611	5 Felder, doppelseitig	6	RAL 5010	6500 mm	2117,00 €
99 0007 0612	1 Feld, einseitig	2	RAL 7016	1300 mm	648,50 €
99 0007 0613	2 Felder, einseitig	3	RAL 7016	2600 mm	895,50 €
99 0007 0614	3 Felder, einseitig	4	RAL 7016	3900 mm	1091,00 €
99 0007 0615	4 Felder, einseitig	5	RAL 7016	5200 mm	1313,00 €
99 0007 0616	5 Felder, einseitig	6	RAL 7016	6500 mm	1580,00 €
99 0007 0617	1 Feld, doppelseitig	2	RAL 7016	1300 mm	843,00 €
99 0007 0618	2 Felder, doppelseitig	3	RAL 7016	2600 mm	1189,00 €
99 0007 0619	3 Felder, doppelseitig	4	RAL 7016	3900 mm	1494,00 €
99 0007 0620	4 Felder, doppelseitig	5	RAL 7016	5200 mm	1803,00 €
99 0007 0621	5 Felder, doppelseitig	6	RAL 7016	6500 mm	2117,00 €

(000)



## Scherengabelhubwagen, mit Handhydraulik

Der Scherengabelhubwagen hat ein ergonomisches Design und eine Quick-Lift-Funktion.

- **Quick-Lift-Funktion:** doppelte Hubgeschwindigkeit bei geringen Lasten
- **Zusatzstützen:** sicherer Stand bei angehobenen Gabeln
- **Hubzylinder:** einstufig, kein Risiko bezüglich Undichtigkeit, plötzliches Ablassen
- **Serienmäßig:** Überlastsicherung
- **Deichsel:** ergonomisch, verstärkt
- **Pulverbeschichtung:** kratzfest, gelb
- **Tragkraft:** 1000 kg
- **Hubhöhe:** 800 mm
- **min. Gabelhöhe:** 85 mm
- **Gabelzinken:** 1140x160x40 mm
- **Gabelbreite:** 520 mm
- **Gewicht:** 106 kg



1/79

**639,00 €**

Deichselgriff:  
gummiert, 3 Funktionen –  
Anheben, Verahren,  
Bereitstellen

Bestell-Nr. 99 0003 0280  
(000)



Bereifung: Lenkräder,  
Lastrollen mit  
Polyurethan-Bereifung

## Elektrischer Scherengabelhubwagen

Dieser Scherengabelhubwagen verfügt über eine verstärkte Handdeichsel mit gummierten Griffen.

- Ergonomisches Design
- **Sicherer Stand:** durch Zusatzstützen bei angehobener Gabel
- **Hubzeit bei Nennlast:** 19 Sekunden
- **Hubzeit ohne Last:** 11 Sekunden
- **Laden:** über 220-V-Stecker, kein Ladegerät notwendig
- **Farbe:** gelb, pulverbeschichtet
- **Hublast:** 1000 kg
- **Hubhöhe:** 800 mm
- **Unterfahrhöhe:** 85 mm
- **Gabellänge:** 1190 mm
- **Gabelbreite:** 560 mm
- **Gabelmaßbreite:** 162 mm
- **Deichselradbreite:** 55 mm
- **Deichselrad-Ø:** 180 mm
- **Gabelradbreite:** 75 mm
- **Gabelrad-Ø:** 75 mm
- **Batterie:** 12 V, 70 Ah
- **Gewicht ca.:** 170 kg

**2025,00 €**

Lenkräder und Lastrollen:  
mit Polyurethanbelägen

Bestell-Nr. 99 0006 1863  
(000)



**Wilms®**

## Keramikheizer CH 2000/5000

Dieses tragbare Heizgerät verfügt über ein Axialgebläse und ein Keramikheizaggregat für den geräuscharmen Betrieb.

- Geeignet zum Heizen von Werkstätten, Lagerräumen, Garagen, Kellerräumen und für die Unterstützung von Luftentfeuchtern in kalten Räumen
- Eingebautes Raumthermostat
- 2 einstellbare Heizstufen



Die Heizleistung lässt sich über 2 einstellbare Heizstufen gezielt den Bedürfnissen anpassen.

**NEU**

7/39

**ab 64,30 €**

Bestell-Nr.	Typ	Spannung	Heizleistung	Gebläseart	Luftleistung	Maße LxBxH	Gewicht	Preis
99 0006 9921	CH 2000	230 V	1,2–2,2 kW	axial	95 m³/h	210x130x260 mm	1,4 kg	64,30 €
99 0006 9922	CH 5000	400 V	3,3–5,0 kW	axial	285 m³/h	400x230x400 mm	6,7 kg	298,50 €

(000)



B 70

**ab 628,50 €**

B 125

**Wilms®**

## Heißluftturbine, ohne Abgasführung

Diese Heißluftturbine hat einen eingebauten Ölbrenner mit Flammenwächter und Ölvorratsbehälter.

- **Doppelmantel-Ausführung:** robust, baustellengerecht, langlebig
- Direkt befeuertes Ölheizgerät
- Geeignet für gut be- und entlüftete Räume, Hallen und den Außenbereich
- Nicht geeignet für Gewächshäuser und nicht mit Luftschläuchen oder Luftkanälen einsetzbar
- **Netzanschluss:** 230 V, 50 Hz

**NEU**

7/39

Bestell-Nr.	Typ	Heizleistung	Luftleistung	Verbrauch	Gewicht	Preis
99 0006 9923	B 70	20,5 kW	410 m³/h	1,58 kg/h	13,0 kg	628,50 €
99 0006 9924	B 125	40,0 kW	920 m³/h	3,0 kg/h	24,0 kg	855,50 €

(000)

**Wilms®**

## Heißluftturbine, mit Abgasführung

Dieses ölbetriebene Sofortheizgerät mit Kaminabzug hat einen sehr hohen Wirkungsgrad und erfüllt die strengen Abgasnormen des Bundes-Immissionsschutzgesetzes (BImSchG).

- **Ausführung:** robust, universell einsetzbare Konstruktion
- Geeignet zum Enteisen bzw. Auftauen von Materialien, Fahrzeugen sowie als Zusatzheizung von Betriebs- und Lagerräumen
- **Warmluftzeuger:** vollautomatisch, mit Flammenwächter
- Feuchtraumthermostat mit 10 m langem Kabel
- **Netzanschluss:** 230 V, 50 Hz



BV 140

Zur Verwendung mit Warmluftschläuchen oder Luftkanälen geeignet



BV 135



BV 145



7/39

**ab 2901,00 €**

Bestell-Nr.	Typ	Heizleistung	Luftleistung	Verbrauch	Kaminabzug Ø	Gewicht	Preis
99 0006 9925	BV 135	24,8 kW	1500 m³/h	1,9 kg/h	150 mm	60 kg	2901,00 €
99 0006 9926	BV 140	25 kW	1500 m³/h	2,11 kg/h	150 mm	59 kg	3084,00 €
99 0006 9927	BV 145	45 kW	3000 m³/h	3,8 kg/h	150 mm	148 kg	4796,00 €

(000)





10 Jahre Garantie **NEU**

## Mehrzweckleiter Skymaster Plus X, 3-teilig

Diese Mehrzweckleiter ist ergonomisch transportabel dank der Rollen in der Quertraverse.



- **Material:** Aluminium
- **Oberleiter:** mit Gummi-Laufrollen (Leiter 3x8 und 3x10 auch separat als Anlegeleiter einsetzbar)
- **Sprossen:** geriffelt, 30 mm tief
- **Stufen:** geriffelt, 80 mm tief an der Oberleiter
- **Sprossen-/Stufenabstand:** 265 mm
- **Äußere Breite:** 490 mm
- **Geprüfte Sicherheit:** entspricht der Norm EN 131 professional und erfüllt die Anforderungen der TRBS 2121-2 Verkehrsweg/Arbeitsplatz



3/14



## Teleskopleiter FORTIS

Diese Teleskopleiter hat Sprossen mit Anti-Rutsch-Profil.

- Handlich, leicht und kompakt
- **Material:** Aluminium
- Einschub gedämpft (Soft-Close) – Finger können nicht eingeklemmt werden
- Nach EN131-6:2019



1 x 11 Sprossen



Handlich im Transport und platzsparend lagerbar



1 x 13 Sprossen



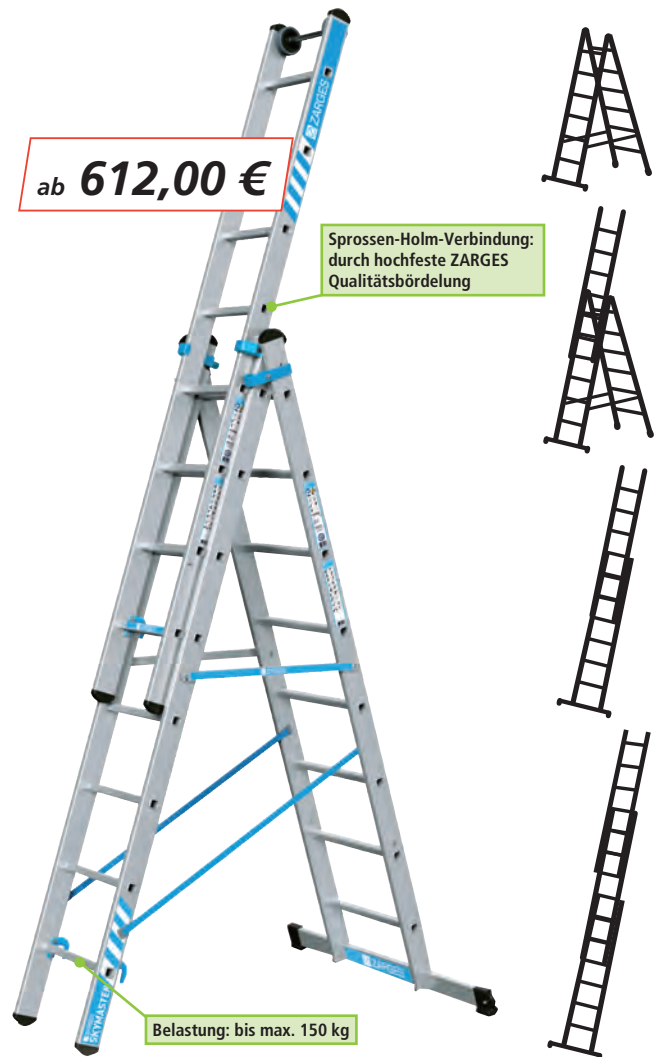
1 x 10 Sprossen

ab **206,00 €**

<b>Arbeitshöhe</b>	3,66 m	3,98 m	4,55 m
<b>Leiterlänge ausgefahren</b>	2,93 m	3,27 m	3,81 m
<b>Leiterlänge eingefahren</b>	0,75 m	0,82 m	0,91 m
<b>Anzahl Sprossen</b>	1x 10	1x 11	1x 13
<b>Leiternbreite</b>	500 mm	800 mm	880 mm
<b>Gewicht ca.</b>	9,5 kg	11,3 kg	14,5 kg
<b>Bestell-Nr.</b>	99 0007 1777	99 0007 1778	99 0007 1779
<b>Preis</b>	206,00 €	233,50 €	287,00 €

(000)

ab **612,00 €**



Sprossen-Holm-Verbindung: durch hochfeste ZARGES Qualitätsbördelung

Belastung: bis max. 150 kg

<b>Länge ausgefahren (als 3-teilige Anlegeleiter)</b>	5,81 m	6,88 m	8,61 m	9,73 m
<b>Länge als 2-tlg. Anlegeleiter/Stehleiter m. Aufsteckteil</b>	4,13 m	4,94 m	6,10 m	6,94 m
<b>Arbeitshöhe 3-teilige Anlegeleiter max. ca.</b>	6,55 m	7,60 m	9,15 m	10,20 m
<b>Leiterlänge eingefahren</b>	2,45 m	3,01 m	3,58 m	4,14 m
<b>Holmhöhe</b>	73 mm	85 mm	98 mm	98 mm
<b>Sprossenanzahl</b>	3x8	3x10	3x12	3x14
<b>Quertraverse</b>	1,00 m	1,19 m	1,20 m	1,20 m
<b>Gewicht</b>	18,8 kg	26,2 kg	32,1 kg	36,6 kg
<b>Bestell-Nr.</b>	99 0007 1439	99 0007 1440	99 0007 1441	99 0007 1442
<b>Preis</b>	612,00 €	783,50 €	903,00 €	1091,00 €

(000)



## Edelstahl-Arbeitstisch

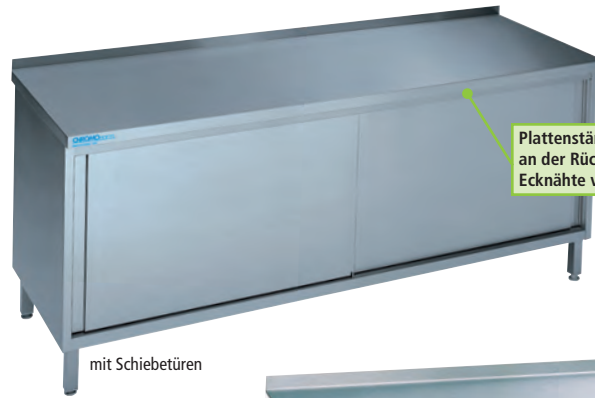
Made in Germany

Diese Arbeitstische sind rostfrei, robust und pflegeleicht.

- **Arbeitsplatte:** Edelstahl
- **Schalldämmung:** 19-mm-Spanplatte unterfüttert
- **Gestell:** Edelstahlrohr, 40/40/1,25 mm
- **Schubladen:** Edelstahlausführung, kugelgelagert
- **Niveaueausgleich:** jeweils um 50 mm höhenverstellbare FüÙe
- **Komplett montiert**

### Unterbau-Varianten:

Mit Schiebetüren, offen, unterfahrbar  
Links Schubladenblock mit 3 Kastenschubladen, rechts fest eingeschweißter Zwischenboden



mit Schiebetüren

ab **947,00 €**

Schubladen-Traglast: 40 kg



Schubladenblock mit 3 Kastenschubladen

Bestell-Nr.	Ausstattung	MaÙe BxTxH	Preis
99 0002 0014	Schiebetüren	1000x700x850 mm	947,00 €
99 0002 0020	Schubladenblock mit 3 Kastenschubladen	1000x700x850 mm	1326,00 €

(000)

## Aluminium-Transportkiste, Serie CLASSIC

Durch das geringe Eigengewicht ist diese Aluminiumbox ideal für den mobilen Einsatz und zur Bevorratung von Waren.

- Korrosions-, witterungs- und temperaturbeständig
- Verstärkt durch umlaufende, profilierte Sicken
- **Klappdeckel:** mit 2 Fangbändern
- **Sicherheitshandgriffe:** selbsteinklappend, kunststoffummantelt
- **Standard:** mit Zylinderschlössern, stabile Klapphebelverschlüsse mit 2 Zylinderschlössern und Bohrungen für Vorhängeschloss oder Plombenverschluss
- **Staub und spritzwassergeschützt:** durch umlaufende Gummidichtung im Kastenprofil



Typ 2



Typ 4



Typ 1



Typ 3



Typ 5

ab **101,00 €**



Hebelverschlüsse inkl. Zylinderschloss (serienmäßig)



Sicherheits-Klapphandgriffe



Umlaufende Gummidichtung

Bestell-Nr.	Typ	InnenmaÙe LxBxH	AußenmaÙe LxBxH	Inhalt	Materialstärke	Gewicht	Preis
99 0006 1683	1	405x300x250 mm	430x335x270 mm	30 l	0,8 mm	2,55 kg	101,00 €
99 0006 1684	2	550x350x250 mm	575x385x270 mm	48 l	0,8 mm	3,31 kg	124,00 €
99 0006 1685	3	550x350x355 mm	575x385x375 mm	68 l	0,8 mm	3,74 kg	145,50 €
99 0006 1686	4	750x350x355 mm	775x385x375 mm	93 l	0,8 mm	4,57 kg	167,00 €
99 0006 1687	5	870x460x355 mm	895x495x375 mm	142 l	0,8 mm	5,86 kg	194,50 €

(000)

## Sitzgruppe (Set)

Diese Sitzgruppe besteht aus einem Mehrzwecktisch und vier Stapelstühlen.

NEU

- Stabile Stahlrohrkonstruktion
- Robust und unkompliziert

### Mehrzwecktisch:

- **Maße BxT:** 1200x800 mm
- **Höhe:** 720 mm
- **Vierkant-Stahlrohrgestell BxT:** 30x30 mm
- **Farbe:** pulverbeschichtet in RAL 9005 schwarz
- Inkl. Bodengleiter mit Höhenausgleich für Bodenunebenheiten (Stellbereich ca. 10 mm)
- **Tischplatte:** 19 mm stark, melaminharzbeschichtete E1-Gütespanplatte
- **Dekor:** Buche natur hell, mit 2 mm ABS-Kante

### 4 Stühle:

- Stapelbar
- **Gestell:** Stahl-Rundrohr Ø 20x1,5 mm, verschweißt
- **Farbe:** pulverbeschichtet in RAL 9005 schwarz
- **Sitz und Rücken:** Buche-Schichtholz, natur lackiert, Holzteile mit Gestell verschraubt

**Hinweis:** Farben sind nicht verbindlich. Der verwendete Holzlack ist umweltfreundlich und entspricht DIN EN 71 Teil 3.

- **Ausführung:** 1 Tisch, 1200x800 mm, 4 Stühle
- **Gestellfarbe:** RAL 9005 schwarz



366,00 €



9/66

Bestell-Nr. 99 0007 1231

(000)

## Mehrzwecktische

Dieser Mehrzwecktisch verfügt über ein robustes Stahlrohrgestell.

- **Gestell Vierkant Maße BxT:** 30x30 mm
- **Farbe:** pulverbeschichtet in RAL 9005 schwarz
- Inkl. Bodengleiter mit Höhenausgleich für Bodenunebenheiten (Stellbereich ca. 10 mm)
- **Tischplatte:** 19 mm stark
- Melaminharzbeschichtete E1-Gütespanplatte
- **Dekor:** Buche natur hell, mit 2 mm ABS-Kante

**Hinweis:** Farben sind nicht verbindlich. Der verwendete Holzlack ist umweltfreundlich und entspricht DIN EN 71 Teil 3.



9/66



ab 147,00 €

Bestell-Nr.	Maße BxTxH	Gestellfarbe	Preis
99 0007 1233	800x800x720 mm	RAL 9005 schwarz	147,00 €
99 0007 1235	1200x800x720 mm	RAL 9005 schwarz	157,00 €
99 0007 1237	1600x800x720 mm	RAL 9005 schwarz	184,50 €

(000)

NEU

## Stapelstuhl

Dieser Besucherstuhl aus Buche-Schichtholz ist stapelbar.

NEU

- **Gestell:** Stahl-Rundrohr Ø 20x1,5 mm, verschweißt
- **Farbe:** pulverbeschichtet in RAL 9005 schwarz
- **Sitz und Rücken:** Buche-Schichtholz, natur lackiert
- Holzteile mit Gestell verschraubt
- **Gestellfarbe:** RAL 9005 schwarz



9/66

50,00 €

Bestell-Nr. 99 0007 1239

(000)



4-fach stapelbar



## Bandscheiben-Drehstuhl PROFI OFFICE

Dieser ergonomische Bandscheiben-Drehstuhl mit optimaler Lordosenstütze hat eine Sitzzeit-Empfehlung von 8 bis 12 Stunden täglich.

- **Arretierbare Synchron-Mechanik:** der Gegendruck der Rückenlehne ist individuell einstellbar (50–120 kg). Der technische Effekt richtet das Becken auf und gibt einen Impuls an die Wirbelsäule. Dieser Effekt erhöht die Blutversorgung der Muskulatur und fördert die Nährstoffversorgung der Bandscheiben
- Mit Gewichtseinstellung
- **Click-Wechselpolster und Schiebesitz:** bieten gesundes und individuelles Sitzen für jeden Benutzer
- **Bezug:** 100 % Polyester, mit 80.000 Scheuertouren getestet
- **Sitzhöhe:** 440–570 mm
- **Sitzbreite:** 490 mm
- **Sitztiefe:** 460–520 mm
- **Lehnenhöhe:** 600–680 mm, 5-fach verstellbar
- **Lieferung:** erfolgt standardmäßig mit Kunststoff-Fußkreuz, ohne Armlehnen und ohne Kopfstütze



9/61



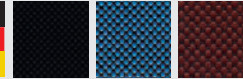
Drehstuhl – PROFI OFFICE mit **Männer-Sitz**, verchromtes Aluminium-Fußkreuz sowie höhen- und breitenverstellbare Armlehnen optional erhältlich.



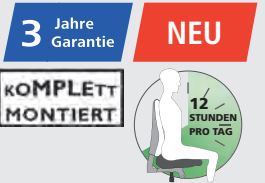
Drehstuhl – PROFI OFFICE mit **Frauen-Sitz**, verchromtes Aluminium-Fußkreuz sowie höhen- und breitenverstellbare Armlehnen optional erhältlich.



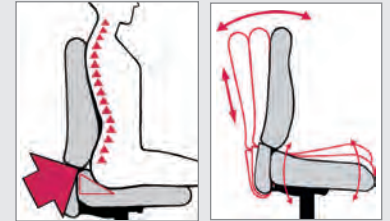
Lieferbare Bezugsstoffe:



schwarz blau bordeaux



**Orthopädischer Bandscheibensitz**  
Der nach oben gewölbte Bandscheibensitz verhindert das Abkippen des Beckens. Dadurch wird die Wirbelsäule automatisch in die natürliche S-Form gebracht. Die Bandscheiben werden entlastet und mit mehr Nährstoffen versorgt. Ein ermüdungsfreies Sitzen ist gewährleistet.



Orthopädischer Bandscheibenstuhl

ab **508,00 €**



DIN-Sitz



Männer-Sitz



Frauen-Sitz



Profi-Sitz



XXL-Sitz

Bestell-Nr.	Ausführung	Farbe	Preis
99 0007 0997	DIN-SITZ: Basis-Polsterung für die universelle Nutzung	schwarz	508,00 €
99 0007 0990	DIN-SITZ: Basis-Polsterung für die universelle Nutzung	blau	508,00 €
99 0007 0991	DIN-SITZ: Basis-Polsterung für die universelle Nutzung	bordeaux	508,00 €
99 0007 1101	MÄNNER-SITZ: Für Druckentlastung der Prostata	schwarz	606,50 €
99 0007 0989	MÄNNER-SITZ: Für Druckentlastung der Prostata	blau	606,50 €
99 0007 0995	MÄNNER-SITZ: Für Druckentlastung der Prostata	bordeaux	606,50 €
99 0007 1103	FRAUEN-SITZ: Atmungsaktiv und extraweiche Polsterung mit Taschenfederkern	schwarz	590,00 €
99 0007 0992	FRAUEN-SITZ: Atmungsaktiv und extraweiche Polsterung mit Taschenfederkern	blau	590,00 €
99 0007 0994	FRAUEN-SITZ: Atmungsaktiv und extraweiche Polsterung mit Taschenfederkern	bordeaux	590,00 €
99 0007 0998	PROFI-SITZ: Bandscheibensitz richtet die Wirbelsäule in ihre natürliche Doppel-S-Form auf	schwarz	606,50 €
99 0007 1002	PROFI-SITZ: Bandscheibensitz richtet die Wirbelsäule in ihre natürliche Doppel-S-Form auf	blau	606,50 €
99 0007 1100	PROFI-SITZ: Bandscheibensitz richtet die Wirbelsäule in ihre natürliche Doppel-S-Form auf	bordeaux	606,50 €
99 0007 0993	XXL-SITZ: Extra stark gepolstert. Für Personen über 100 kg	schwarz	590,00 €
99 0007 0988	XXL-SITZ: Extra stark gepolstert. Für Personen über 100 kg	blau	590,00 €
99 0007 0999	XXL-SITZ: Extra stark gepolstert. Für Personen über 100 kg	bordeaux	590,00 €

(000)

## Zubehör für PROFI OFFICE Bandscheiben-Drehstuhl

Artikel nicht nachträglich montierbar! Bitte gleich mitbestellen. Bei Bestellung von Zubehör ohne Hauptartikel kann es zu abweichenden Preisen und zusätzlichen Versandkosten kommen.

Bestell-Nr.	Ausführung	Preis
99 0007 0996	Kopfstütze	123,50 €
99 0006 9060	Armlehnen, höhen- und breitenverstellbar (Paar)	82,20 €
99 0001 6320	Alu-Fußkreuz	41,10 €
99 0001 6319	Hartboden-Rollen, Satz à 5 Rollen	16,45 €

(000)

ab **16,45 €**



9/61



Kopfstütze



Armlehnen



Alu-Fußkreuz

**NEU**



## Sackkarre

Bei dieser Sackkarre kann die Schaufel angeklappt und das Gestell zusammengeschoben werden. Somit ist sie leicht zu transportieren und platzsparend zu lagern.

- **Handgriff** (bei 200-kg-Ausführung): ergonomisch und rutschfest
- **Bereifung**: TPE (thermoplastisches Elastomer)

ab **127,00 €**



Tragkraft 125 kg

Tragkraft 200 kg mit ergonomischen Handgriffen

Bestell-Nr.	Tragkraft	Schaufel BxT	Maße zusammengeklappt HxBxT	Maße ausgeklappt HxBxT	Gewicht	Preis
99 0006 6641	125 kg	484x363 mm	770x490x65 mm	1070x500x520 mm	6,8 kg	127,00 €
99 0006 6642	200 kg	590x402 mm	1002x595x102 mm	1280x600x128 mm	9,7 kg	201,50 €

(000)



## Allzweck-Transportroller

Diese Transportroller lassen sich mit weiteren Allzweckrollern zu einer großen Plattform erweitern.

- Variable Transporteinheit
- **Räder**: einklappbar und geräuscharm



ab **94,90 €**

Anwendungsbeispiel



Ausführung	mit arretierbarem Griff	ohne Griff
Traglast max.	136 kg	136 kg
Maße BxTxH (geöffnet)	600 x 450 x 170 mm	600 x 450 x 170 mm
Maße BxTxH (geschlossen)	600 x 450 x 77 mm	600 x 450 x 77 mm
Gewicht	5,4 kg	5,0 kg
Bestell-Nr.	99 0007 1782	99 0007 1783
Preis	116,00 €	94,90 €

(000)



## Faltkorb für Allzweckroller

- Material: Kunststoff
- VE = 2 Stück
- Traglast max.: 25 kg
- Innenmaße B x T x H: 525 x 365 x 255 mm
- Außenmaße B x T x H: 560 x 400 x 260 mm



Lieferung ohne Dekoration!

**31,10 €**

Bestell-Nr. 99 0007 1784  
(000)

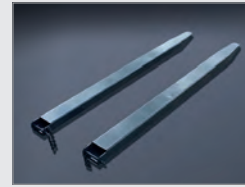


## Gabelverlängerung, geschlossen

Bei dieser Gabelverlängerung ist die Ober- und die Unterseite geschlossen.

- Stahlkonstruktion, pulverbeschichtet in RAL 7016 anthrazitgrau
- Steckbolzenverriegelung verhindert ein Abrutschen, mit Kette gegen Verlust geschützt
- Schnelles und leichtes Einfahren der Gabelzinken
- Geeignet für Lasten, die länger als die Gabelzinken des vorhandenen Flurförderfahrzeuges sind
- Schnelles und sicheres Einfahren in Paletten. Verjüngung, abgeschrägte Spitze an den Seiten und nach oben/unten
- Unverlierbar: die Steckbolzen werden gegen Verlust mit einer Kette gesichert

**Hinweis:** Eine Gabelverlängerung verlagert den Lastschwerpunkt. Traglastdiagramm und Lastschwerpunktabstand des Gabelstaplers beachten. Die Gabelzinkenlänge muss mindestens 60 % der gesamten Verlängerung betragen. Auf Anfrage sind alle Querschnitte und Längen bis 3000 mm lieferbar.



ab **475,50 €**



Bestell-Nr.	Länge der Gabelverlängerung	Stapler-Zinkenmaße BxH	Preis
99 0007 1728	1800 mm	100x40 mm	475,50 €
99 0007 1729	1800 mm	100x45 mm	475,50 €
99 0007 1730	1800 mm	100x50 mm	475,50 €
99 0007 1731	1800 mm	120x40 mm	523,00 €
99 0007 1732	1800 mm	125x45 mm	523,00 €
99 0007 1733	2000 mm	100x40 mm	523,00 €
99 0007 1734	2000 mm	100x45 mm	523,00 €
99 0007 1735	2000 mm	100x50 mm	523,00 €

Bestell-Nr.	Länge der Gabelverlängerung	Stapler-Zinkenmaße BxH	Preis
99 0007 1736	2000 mm	120x40 mm	565,50 €
99 0007 1737	2000 mm	125x45 mm	565,50 €
99 0007 1738	2200 mm	100x40 mm	561,50 €
99 0007 1739	2200 mm	100x45 mm	561,50 €
99 0007 1740	2200 mm	100x50 mm	561,50 €
99 0007 1741	2200 mm	120x40 mm	621,50 €
99 0007 1742	2200 mm	125x45 mm	621,50 €

(000)

## Kranarm für Gabelstapler, teleskopierbar und höhenverstellbar

Dieser Kranarm verfügt über 2 Wirbellasthaken.

- Massive Profilrohr-Konstruktion
- In 7 Stufen in der Länge verstellbar, in 3 Teilschritten bis 45° höhenverstellbar
- Arretierung direkt am Lastbaum des Staplers
- Bolzensicherung gegen unbeabsichtigtes Abrutschen
- Geeignet für Arbeitsabläufe, bei denen Lasten nicht unterfahren werden können
- Zum Transportieren von Lasten mit Kranhaken am Gabelstapler

**Hinweis:** Bitte berücksichtigen Sie die Auslegung Ihres Fahrzeuges bei der Wahl des Kranarmes. Es wird empfohlen, die Qualitätskontrolle bei der Wahl des Kranarmes miteinzubeziehen.

ab **1513,00 €**



RAL 2004

Bestell-Nr.	Traglast max.	Maße BxH	Länge	Farbe	Preis
99 0007 1743	2500 kg	540x645 mm	740–3735 mm	RAL 2004 reinorange	1513,00 €
99 0007 1747	5000 kg	540x645 mm	740–3735 mm	RAL 2004 reinorange	1736,00 €
99 0007 1745	2500 kg	540x645 mm	740–3735 mm	RAL 5010 enzianblau	1513,00 €
99 0007 1749	5000 kg	540x645 mm	740–3735 mm	RAL 5010 enzianblau	1736,00 €
99 0007 1744	2500 kg	540x645 mm	740–3735 mm	RAL 7016 anthrazitgrau	1513,00 €
99 0007 1748	5000 kg	540x645 mm	740–3735 mm	RAL 7016 anthrazitgrau	1736,00 €
99 0007 1746	2500 kg	540x645 mm	740–3735 mm	feuerverzinkt	1774,00 €
99 0007 1750	5000 kg	540x645 mm	740–3735 mm	feuerverzinkt	2031,00 €

(000)

## Kranarm für Gabelstapler, teleskopierbar

Dieser Kranarm ist in 7 Stufen in der Länge verstellbar.

- Robuste Profilrohr-Konstruktion, verschweißt und verschraubt
- Mit 2 Wirbellasthaken
- Arretierung direkt am Lastbaum des Staplers
- Bolzensicherung gegen unbeabsichtigtes Abrutschen
- Zum Transportieren von Lasten mit Kranhaken am Gabelstapler, für größere Reichweite

NEU



RAL 5010

ab **1256,00 €**



Bestell-Nr.	Traglast max.	Maße BxH	Länge	Farbe	Preis
99 0007 1751	2500 kg	520x430 mm	670–3665 mm	RAL 2004 reinorange	1256,00 €
99 0007 1755	5000 kg	520x510 mm	670–3665 mm	RAL 2004 reinorange	1526,00 €
99 0007 1753	2500 kg	520x430 mm	670–3665 mm	RAL 5010 enzianblau	1256,00 €
99 0007 1757	5000 kg	520x510 mm	670–3665 mm	RAL 5010 enzianblau	1526,00 €
99 0007 1752	2500 kg	520x430 mm	670–3665 mm	RAL 7016 anthrazitgrau	1256,00 €
99 0007 1756	5000 kg	520x510 mm	670–3665 mm	RAL 7016 anthrazitgrau	1526,00 €
99 0007 1754	2500 kg	520x430 mm	670–3665 mm	feuerverzinkt	1547,00 €
99 0007 1758	5000 kg	520x510 mm	670–3665 mm	feuerverzinkt	1851,00 €

(000)

## Arbeitskorb für Stapler

Dieser Arbeitskorb eignet sich für zwei Personen.

- Für Wartungsarbeiten an höher gelegenen Gebäudeteilen
- Einsetzbar mit Frontstapler
- **Aufnahme:** breite Seite
- Inklusive Gurtpunkte zum Einhängen mit Sicherheitsgeschirr
- **Rückwand:** aus Drahtgitter
- **Gebaut und geprüft:** nach DGUV 208-31
- **Anlieferung:** demontiert, mit Montageanleitung, einfache Montage
- **Farbe:** RAL 2004 reinorange
- **Maße LxBxH:** 1200x1090x2000 mm
- **Nutzfläche:** 1140x950 mm
- **Nutzlast:** 280 kg
- **Zinkenabstand:** 610 mm
- **Zinkenquerschnitt:** 200x75 mm
- **Gewicht:** 125 kg
- **zul. Gesamtgewicht:** 405 kg

NEU



**574,50 €**

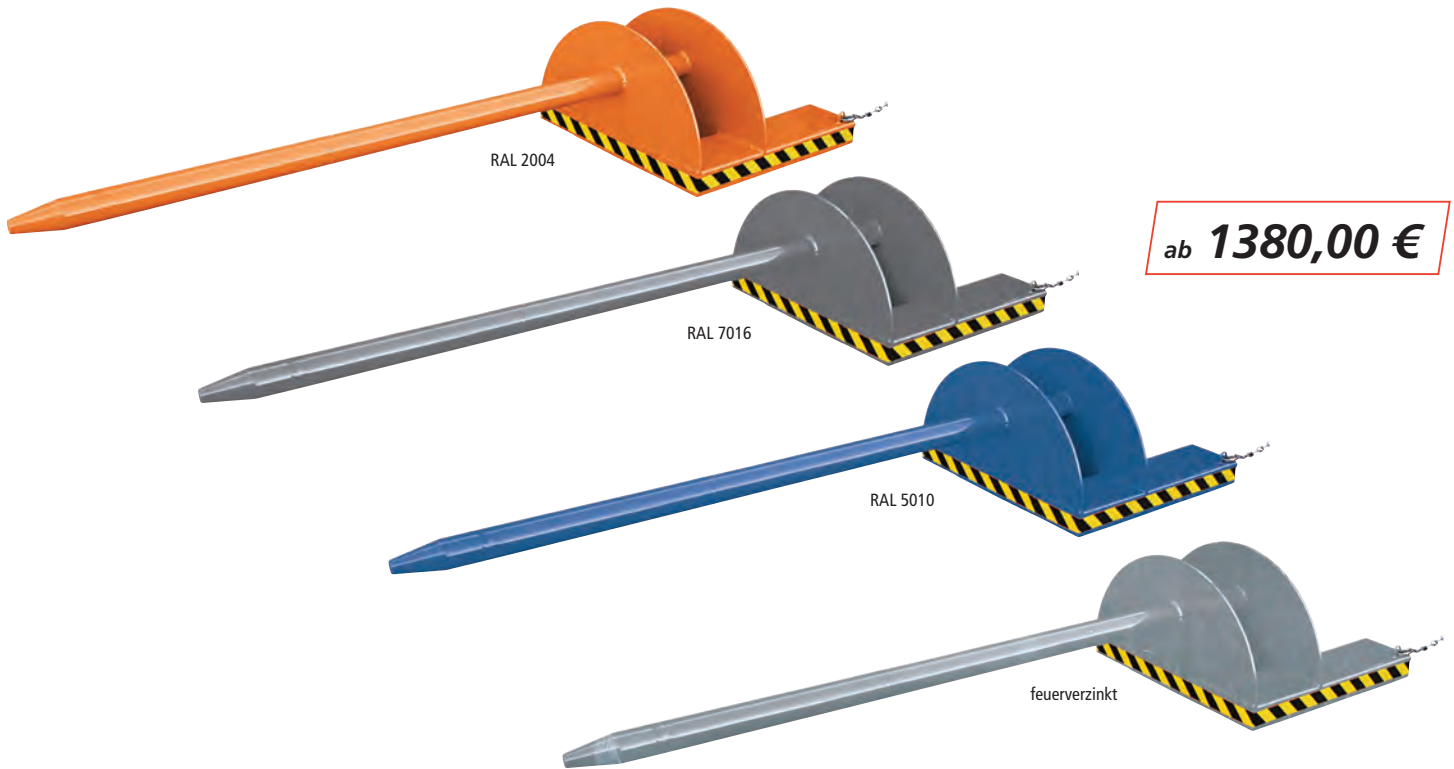
Bestell-Nr. 99 0007 1759  
(000)



## Tragdorn für Stapler

Dieser Tragdorn eignet sich zum Transport von Rohren, Hohlkörpern und Teppichrollen.

- **Kettensicherung:** gegen ungewolltes Abrutschen
- Wird überall dort eingesetzt, wo Materialien auf Hülsen aufgewickelt sind
- **Schnelle Aufnahme, kurze Rüstzeit:**  
Anbaugerät wird mit den Zinken des Staplers aufgenommen



Bestell-Nr.	Traglast	Maße LxBxH	Dornlänge	Dorn-Ø	Farbe	Gewicht	Preis
99 0007 1760	1000 kg	2800x840x490 mm	2000 mm	85 mm	RAL 2004	150 kg	1380,00 €
99 0007 1761	1000 kg	2800x840x490 mm	2000 mm	85 mm	RAL 7016	150 kg	1380,00 €
99 0007 1762	1000 kg	2800x840x490 mm	2000 mm	85 mm	RAL 5010	150 kg	1380,00 €
99 0007 1763	1000 kg	2800x840x490 mm	2000 mm	85 mm	feuerverzinkt	150 kg	1577,00 €
99 0007 1764	1000 kg	3800x840x490 mm	3000 mm	85 mm	RAL 2004	180 kg	1624,00 €
99 0007 1765	1000 kg	3800x840x490 mm	3000 mm	85 mm	RAL 7016	180 kg	1624,00 €
99 0007 1766	1000 kg	3800x840x490 mm	3000 mm	85 mm	RAL 5010	180 kg	1624,00 €
99 0007 1767	1000 kg	3800x840x490 mm	3000 mm	85 mm	feuerverzinkt	180 kg	1937,00 €
99 0007 1768	2000 kg	2800x840x490 mm	2000 mm	110 mm	RAL 2004	205 kg	1534,00 €
99 0007 1769	2000 kg	2800x840x490 mm	2000 mm	110 mm	RAL 7016	205 kg	1534,00 €
99 0007 1770	2000 kg	2800x840x490 mm	2000 mm	110 mm	RAL 5010	205 kg	1534,00 €
99 0007 1771	2000 kg	2800x840x490 mm	2000 mm	110 mm	feuerverzinkt	205 kg	1796,00 €
99 0007 1772	2000 kg	3800x840x490 mm	3000 mm	110 mm	RAL 2004	255 kg	1796,00 €
99 0007 1773	2000 kg	3800x840x490 mm	3000 mm	110 mm	RAL 7016	255 kg	1796,00 €
99 0007 1774	2000 kg	3800x840x490 mm	3000 mm	110 mm	RAL 5010	255 kg	1796,00 €
99 0007 1775	2000 kg	3800x840x490 mm	3000 mm	110 mm	feuerverzinkt	255 kg	2177,00 €

(000)



## Wasser-Kartuschen-Aufladefirexlöcher (Lithium-Löcher)

Dieser Lithium-Löcher verfügt über einen Schlagknopf und eine vormontierte Löschlanze.

- Tragbar
- Zugelassen nach DIN EN 3 für die Brandklasse A
- Spezialeignung für brennende Lithium-Ionen-Akkus
- **Laser-geschweißter Behälter:** mit langlebiger Innenbeschichtung
- **Metal-Überwurfmutter:** schwarz-eloxiert
- **Perfektes Handling:** durch drehbare und extra lange LABS-freie Qualitätsschlauchleitung mit Gewebeeinlage aus synthetischem Kautschukmaterial
- **Löschpistole:** dreh- und abstellbar
- **Löschmittelkonzentrat:** fluorfrei, ohne umweltschädigendes PFOS oder PFOA
- **Feinsprühnebellöcher:** mit exzellenter Spritzdauer
- Bewusster Verzicht auf löschfördernde Substanzen im Wasser
- **Einsatzbereiche:** Verwender von Produkten mit Lithium-Ionen-Akkus (Laptops, E-Bikes, E-Scooter, Akkuschauber etc.), Hotels, insbesondere Fahrrad-Hotels, Computer-/Elektrofachmärkte, Werkzeugabteilungen in Handelsunternehmen, Aktenlager/Archive/Papier- und Verpackungslager, Büroräume, Holzverarbeitung etc.

ab **208,00 €**



WKL 9 PRO

WKL 6 PRO

Bestell-Nr.	Typ	Löschmittel	Löschleistung	Funktionsdauer	Einsatz bei Lithium-Ionen	Gewicht	Preis
99 0007 1780	WKL 6 PRO	5,88 l	21 A	65 sec	642 Wh	10,8 kg	208,00 €
99 0007 1781	WKL 9 PRO	8,82 l	27 A	80 sec	1285 Wh	15,6 kg	233,50 €

(000)

Herausgeber

**Zentrale / Fertigung**  
**WEWO Schrauben-Befestigungsteile GmbH**  
 An der Oelmühle 13 | D-47638 Straelen

t +49 (0) 2834 9132-0  
 f +49 (0) 2834 9132-50  
 e-mail info@wewo.de

www.wewo.de